

## MODALITÀ D'ISCRIZIONE

La partecipazione al Corso è gratuita. Per iscriversi collegarsi al sito:  
[www.executivecongress.it/eventi/](http://www.executivecongress.it/eventi/)

Le iscrizioni saranno accettate in ordine cronologico di arrivo fino ad esaurimento dei posti disponibili. Sarà inviata conferma dell'avvenuta iscrizione via e-mail.

## CREDITI FORMATIVI ECM

L'evento è accreditato nel programma di Educazione Continua in Medicina con l'identificativo **661-444951** secondo le attuali disposizioni, per **30 Medici Chirurghi**, Medici Chirurghi specialisti in Angiologia, Cardiologia, Cardiochirurgia, Geriatria, Medicina Interna, Malattie Metaboliche e Diabetologia, Nefrologia e Medicina Generale (medici di famiglia) ed eroga **5 (cinque)** crediti formativi per ogni corso al superamento del questionario di apprendimento ed al corretto espletamento di tutte le procedure amministrative.

**OBIETTIVO FORMATIVO:** applicazione nella pratica quotidiana dei principi e delle procedure dell'evidence based practice (EBM - EBN - EBP)

**ORE FORMATIVE: 5**

## SEGRETERIA ORGANIZZATIVA E PROVIDER ECM



### EXECUTIVE CONGRESS SRL

Via F. Puccinotti, 43 - 50129 Firenze

Tel.: 055-472023 - Fax.: 055-4620364

info@executivecongress.it - [www.executivecongress.it](http://www.executivecongress.it)

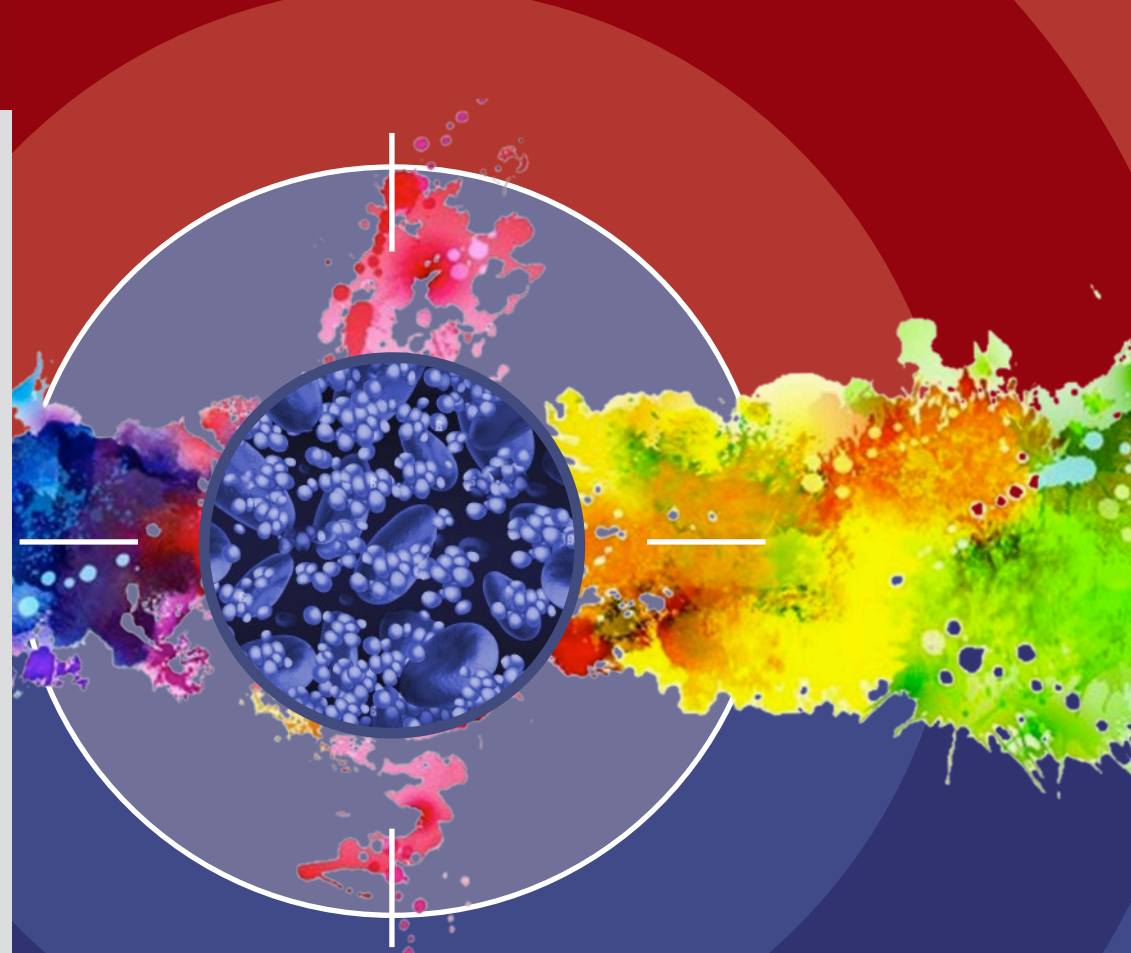
## SEDE DEL CORSO

### PALACE GRAND HOTEL

Via Manara Luciano, 11 - 21100 Varese

[www.palacevarese.com](http://www.palacevarese.com)

Con la sponsorizzazione non condizionante di:



**PALACE  
GRAND HOTEL**  
VARESE,  
24 maggio 2025

**STRIKE EARLY,  
STRIKE STRONG:**  
quando precocità ed  
intensità dell'intervento  
ipocolesterolemizzante  
ed anti-ipertensivo  
fanno la differenza



## STRIKE EARLY, STRIKE STRONG:

quando precocità ed intensità dell'intervento ipocolesterolemizzante ed anti-ipertensivo fanno la differenza

### RAZIONALE SCIENTIFICO

Ipercolesterolemia ed ipertensione arteriosa costituiscono due importanti determinanti di rischio per l'insorgenza di malattie ischemiche coronariche e periferiche, che nel loro insieme rappresentano la principale causa di morte in Italia. La gestione dei livelli circolanti di colesterolo LDL è centrale nella prevenzione delle patologie vascolari su base aterosclerotica. Allo stesso modo, la riduzione del rischio cardiovascolare necessita di un attento monitoraggio e controllo dei valori pressori. Entrambe le condizioni sono prevenibili e modificabili con la dieta sana e l'attività fisica, e possono essere trattate con farmaci appropriati. Tuttavia, per poter ottenere una diffusa riduzione dei livelli di pressione e di colesterolo, è necessaria una maggiore consapevolezza nella popolazione e nella classe medica dell'importanza di queste condizioni di rischio per la salute cardiovascolare.

Le evidenze scientifiche indicano chiaramente che un regime terapeutico con farmaci antipertensivi ed ipolipemizzanti risulta estremamente efficace nel ridurre l'insorgenza e la ricorrenza di eventi cardiovascolari, e che l'aderenza a tali strategie di intervento svolge un ruolo chiave per garantire il loro successo: tuttavia, diversi studi continuano a rilevare una quota non ottimale di pazienti trattati in modo appropriato con tali terapie. In questo contesto, le associazioni fisse di farmaci in singola formulazione possono migliorare la aderenza e la persistenza terapeutica, specialmente nei pazienti in politerapia, e contribuire ad ottimizzare il controllo dei fattori di rischio rispetto alle terapie singole e di associazione estemporanea.

### RESPONSABILI SCIENTIFICI DEL CORSO

Mauro Molteni (Varese)  
Christian Mongiardi (Varese)

### RELATORI E MODERATORI

Mauro Molteni (Varese)  
Christian Mongiardi (Varese)  
Daniele Ponti (Varese)

## Programma

**08:45** Registrazione dei partecipanti

**09:00** Introduzione: **Mauro Molteni, Christian Mongiardi, Daniele Ponti**

### I SESSIONE

Moderatori: **Mauro Molteni, Christian Mongiardi, Daniele Ponti**

**09:15** Impatto delle diverse frazioni lipidiche sul rischio cardiovascolare  
**Christian Mongiardi**

**09:45** Ipertensione ed ipercolesterolemia: un binomio comune e dannoso  
**Mauro Molteni**

**10:15** Come raggiungere gli obiettivi raccomandati per il colesterolo LDL: il ruolo della terapia di combinazione **Christian Mongiardi**

**10:45** Discussione

### II SESSIONE

**11:00** Caso clinico interattivo: Il paziente ad alto rischio non a target  
Presenta: **Christian Mongiardi**  
Discussants: **Mauro Molteni, Daniele Ponti**

**11:30** *Coffee break*

### III SESSIONE

**11:45** Quanto e perché conta raggiungere gli obiettivi raccomandati per la pressione arteriosa **Mauro Molteni**

**12:15** Caso clinico interattivo: Il paziente non a target con la duplice  
Presenta: **Mauro Molteni**  
Discussants: **Christian Mongiardi, Daniele Ponti**

**12:45** **Tavola rotonda:** Principi per la scelta delle terapie di associazione ibride  
**Mauro Molteni, Christian Mongiardi, Daniele Ponti**

**13:15** Discussione

**14:00** Take home messages  
**Mauro Molteni, Christian Mongiardi, Daniele Ponti**

**14:30** Compilazione Questionario ECM

**14:45** **Fine Lavori**

